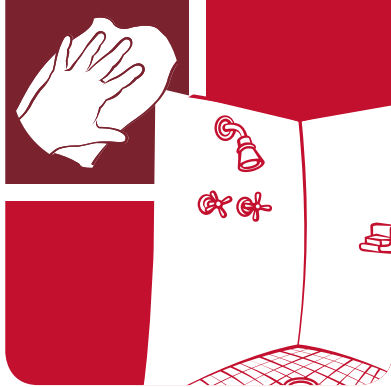




Ready-to-Use



Organic Acid Shower Cleaner

Ácido orgánico limpiador para duchas

- Removes Soap Scum, Calcium, Lime & Rust**
 Elimina residuos de jabón, calcio, cal y óxido
- Effectively Cleans Showers, Sinks & Toilets**
 Efectivamente limpia duchas, lavamanos & servicios sanitarios
- Thick Clinging • Dual Action**
 Fuerte adherencia • Doble-acción



Item#	Packaging	Shipping Wt. (lbs.)	Cube Size (ft. ³)
935362-G4	4x1 Gallon	36	1.20



Clean Control Corporation
 Made in the USA
 PO Box 7444 • Warner Robins GA 31095
 Quality Assurance Hotline 800.841.3904
 9:00am-4:00pm Mon.-Fri. (EST)
 odobanprofessional.com



Organic Acid Shower Cleaner

Ácido orgánico limpiador para duchas

OdoBan® Organic Acid Shower Cleaner is a ready-to-use, dual-action organic acid bathroom cleaner that combines thickening and cleaning agents for vertical surface cling. Removes tough hard water stains and soap scum on bathroom surfaces safely and effectively. Formulated with organic acids and biodegradable surfactants and is an environmentally preferable alternative to mineral acids, caustics or harsh abrasive chemicals.

OdoBan® Organic Acid Shower Cleaner es un limpiador de baño ácido orgánico-listo para el uso de doble acción que combina agentes de limpieza espesantes para adherirse a superficies verticales. Elimina manchas difíciles de agua y espuma de jabón en las superficies del baño de forma segura y efectiva. Formulado con ácidos orgánicos y surfactantes biodegradables es una alternativa ambientalmente preferible a los ácidos minerales, productos cáusticos o productos químicos abrasivos.

DIRECTIONS FOR USE | MODO DE EMPLEO

Avoid breathing mists. Keep container closed when not in use. Do not mix with bleach.
IMPORTANT: DO NOT use on unglazed tile, marble and other natural stone.

Evitar la inhalación de las brumas. Mantener el recipiente cerrado cuando no se usa. No mezclar con lejía. **IMPORTANTE:** NO usar sobre azulejo no vidriado, mármol u otra piedra natural.

WHERE TO USE

Use to clean bathroom surfaces such as shower stalls, tubs, sinks, glazed porcelain and tile, fiberglass, grout, stainless steel, metal, etc. Thick clinging formula is excellent for cleaning stains in toilet bowls and urinals.

DÓNDE USAR

Para duchas para limpiar las superficies del baño tales como cabina de ducha, bañera, fregadero, porcelana esmaltado y azulejo, fibra de vidrio, lechada, acero inoxidable, metal, etc. Su fórmula de fuerte adherencia es excelente para la limpieza de tazas de WC y orinales.

HOW TO APPLY

Bathroom Surfaces: Spray directly onto surface or onto a damp sponge, soft brush or cloth. For tough stains, allow 30 minutes contact time. Rub gently until clean and rinse with water. Repeat if necessary.

CÓMO USAR

Superficies del Cuarto de baño: Pulverizar directamente sobre la superficie o sobre una esponja húmeda, cepillo suave o paño. Para las manchas rebeldes, dejar actuar durante 30 minutos. Frotar suavemente hasta que esté limpio y enjuagar con agua. Repetir en caso necesario.

Toilet Bowls and Urinals: Using a plunger, reduce water level as much as possible. Spray directly onto surface area. For tough stains, allow 30 minutes contact time and scrub with bowl brush, mop or sponge. Rinse and flush.

Tazas de WC y Orinales: Usando un émbolo reducir el nivel del agua tanto como sea posible. Pulverizar directamente sobre la superficie. Para las manchas rebeldes, dejar actuar durante 30 minutos y frotar con una escobilla, mopa o esponja. Enjuagar y dejar correr el agua.

SAFETY PRECAUTIONS | PRECAUCIONES DE SEGURIDAD



WARNING—Causes skin and eye irritation. Harmful if inhaled. Wear protective gloves. Avoid breathing spray mist. Use only in a well-ventilated area.

PRECAUCIÓN—Provoca irritación en la piel y los ojos. Dañino si es inhalado. Use guantes de protección. Evite respirar el rocío. Use solamente en un área bien ventilada.

FIRST AID

Wash exposed body parts thoroughly after handling. **If on skin:** Wash with plenty of water. If skin irritation occurs: Get medical advice. Take off contaminated clothing and wash it before reuse. **If in eyes:** Rinse cautiously with water for several minutes. Remove contact lenses, if present and easy to do. Continue rinsing. If eye irritation persists: Get medical attention. **If inhaled:** Remove person to fresh air and keep comfortable for breathing. Call a poison control center if you feel unwell.

PRIMEROS AUXILIOS

Lave a fondo las partes del cuerpo expuestas después de la manipulación. **Si cae en la piel:** Lavar con abundante agua. En caso de irritación cutánea: Consultar a un médico. Quítese la ropa contaminada y lávela antes de volverla a usar. **Si cae en los ojos:** Enjuagar cuidadosamente con agua durante varios minutos. Quitar las lentes de contacto, si lleva y resulta fácil. Proseguir con el lavado. Si persiste la irritación ocular: Consultar a un médico. **En caso de inhalación:** Llevar a la persona al exterior y mantenerla confortable para respirar. Llame a un centro de control de envenenamiento en caso de malestar.

RIGHT TO KNOW

Ingredients: Water (CAS No. 7732-18-5), Propionic acid, 2-hydroxy (CAS No. 79-33-4), Decyl glucoside (CAS No. 68515-73-1), Dipropylene glycol n-butyl ether (CAS No. 29911-28-2).

DERECHO A SABER

Ingredientes: Agua (CAS No. 7732-18-5), ácido-2-hidroxi propanoico (CAS No. 79-33-4), 1-5 Alquil poliglicósido (CAS No. 68515-73-1), Dipropileno Glicol n-Butil Éter (CAS No. 29911-28-2).

VOCs: 0.0% (0 lbs/gallon)
See Safety Data Sheet (SDS).

COV: 0.0% (0 libras/galón)
Ver la Ficha de Datos de Seguridad (FDS).